

The background of the slide is a solid teal color. On the left side, there is a large, white, stylized gear-like pattern that overlaps the teal background. The pattern consists of a central circle surrounded by several concentric rings of white shapes that resemble gear teeth or a stylized sunburst.

NIVE Controllerscongres

Creatieve verslaggeving ontmaskerd!

Drs. S.N. Betting RA

April 2019



Drs. S.N. Betting RA





Creatieve verslaggeving ontmaskerd!

Plaats van dit thema binnen dit congres en de **17**
Sustainable Development Goals van





Creatieve verslaggeving ontmaskerd!

Antwoord op
congres centraal staan **3** vragen die tijdens dit



Plaats van dit thema



16 PEACE, JUSTICE AND STRONG INSTITUTIONS



- 16.3** Promote the rule of law at the national and international levels and ensure equal access to justice for all
- 16.4** By 2030, significantly reduce illicit financial and arms flows, strengthen the recovery and return of stolen assets and combat all forms of organized crime
- 16.7** Ensure responsive, inclusive, participatory and representative decision-making at all levels



Wensen en feiten

De overgrote meerderheid in onze samenleving is **tegen illegaliteit** in al haar verschijningsvormen.

We hebben tot op heden in onvoldoende mate preventieve en repressieve maatregelen getroffen om ***creative accounting*** en frauduleus rapporteren te bestrijden.



Alamy



Begrippenkader *creative accounting* en *fraudulent reporting*

(Creative) Accounting

Alternatieve verwerkingswijzen (*accounting choices*)

Motieven voor winststuring, winstmanipulatie, vermogenssturing en vermogensmanipulatie



Definitie verslaggevingsfraude

“Het opzettelijk foutief opstellen van een externe financiële rapportage of toelichting bij een financiële rapportage, of het plegen van een illegale handeling die een direct materieel effect heeft op een op te stellen financiële rapportage of toelichting bij een financiële rapportage.”



Creatieve verslaggeving in de praktijk

CREATIVE

ACCRUAL

ACCOUNTING

CREATIVE

CASHFLOW

ACCOUNTING

Motieven voor winststuring, winstmanipulatie, vermogenssturing en vermogensmanipulatie



Beloning van de
ondernemingsleiding is
(gedeeltelijk) winstafhankelijk



Motieven voor winststuring, winstmanipulatie, vermogenssturing en vermogensmanipulatie



Verhullen van zwakke prestaties
van de ondernemingsleiding



Motieven voor winststuring, winstmanipulatie, vermogenssturing en vermogensmanipulatie



Winstverlagende maatregelen



Motieven voor winststuring, winstmanipulatie, vermogenssturing en vermogensmanipulatie



Het voldoen aan de druk van
institutionele beleggers



Motieven voor winststuring, winstmanipulatie, vermogenssturing en vermogensmanipulatie



Aantrekken van vreemd
vermogen en de aanwezigheid
van ratio convenanten in
leningsvoorwaarden



Motieven voor winststuring, winstmanipulatie, vermogenssturing en vermogensmanipulatie



Beïnvloeding van potentiële
aandeelhouders en financiële
analisten



Motieven voor winststuring, winstmanipulatie, vermogenssturing en vermogensmanipulatie





Vraag 1

In hoeverre komen controllers in aanraking met creatieve verslaggeving?



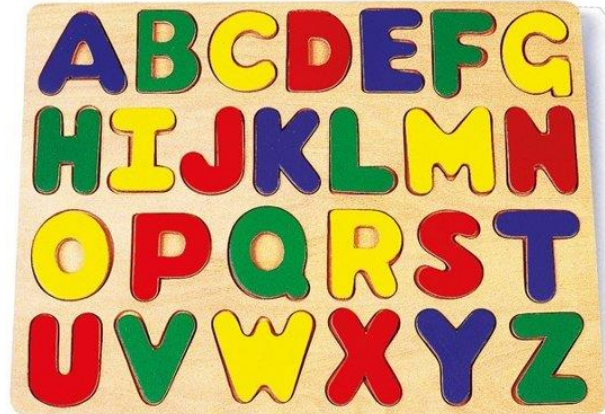
Creatieve verslaggeving in de praktijk





Is *creative accounting* alleen een Amerikaans probleem?

In de VS is er bewijs van *creative accounting* voor elke letter in het alfabet





Ook in de EU

Adecco International (Switzerland)

Ahold NV (The Netherlands)

Asea Brown Boveri (Swede)

Parmalat (Italy)

Royal Dutch/Shell Group (The Netherlands)

Vivendi Universal (France)





En de omvang?

Geconcludeerd kan worden dat er in Nederland tot op heden nagenoeg geen wetenschappelijk onderzoek is gedaan naar verslaggevingsfraude, dit in tegenstelling tot in de Verenigde Staten.

COSO-onderzoek van Beasley et al.(2010) in de periode 1998-2007 347 fraudegevallen met betrekking tot de verslaggeving. In totaal bedraagt het fraudebedrag

\$ 120 biljoen over 300 fraudecasussen, meteen gemiddelde van \$ 400 miljoen per casus.



Antwoord vraag 1

In hoeverre komen controllers in aanraking met creatieve verslaggeving?



Vraag 2

Welke rol kunnen controllers spelen met betrekking tot creatieve verslaggeving?



Welke rol wilt u als controller? Slachtoffer, dader of ontdekker?





Gevolgen rol

SLACHTOFFER

IMAGO- EN REPUTATIESCHADE
BEDRIJF

IMAGO- EN REPUTATIE EN CARRIERE
SCHADE CONTROLLER

MATERIELE SCHADE BEDRIJF

BEDRIJF FAILLIET, BAAN KWIJT

DADER

BAAN KWIJT

REPUTATIE KWIJT

STRAF (OM) GEEN BAAN MEER IN DE
PUBLIEKE SECTOR, GEEN TOEGANG
MEER TOT DE VS OF ANDERE
LANDEN

PROBLEMEN VERKRIJGEN
FINANCIERING



GEVOLG (VROEGTIJDIG) ONTDEKKEN

BEPERKING SCHADE VOOR ONDERNEMING

REPUTATIE CONTROLLER

CARRIERE CONTROLLER

BELONING CONTROLLER



FRANCIS JEFFREY

A GOOD NAME LIKE GOOD
WILL IS GOT BY MANY
ACTIONS BUT LOST BY ONLY
ONE



Antwoord vraag 2

Welke rol kunnen controllers spelen met betrekking tot creatieve verslaggeving?



Vraag 3

Op welke wijze kunnen zij
creatieve verslaggeving
ontdekken en tijdig passende
maatregelen treffen?



Kent u de volgende begrippen?

Duurzame operationele cashflow analyse,
level 1, 2 en 3?

Excess Cash Margin?

Z-Factor (Altman)?

Z-factor (Springate)?

Duurzame Operationele Cashflows.



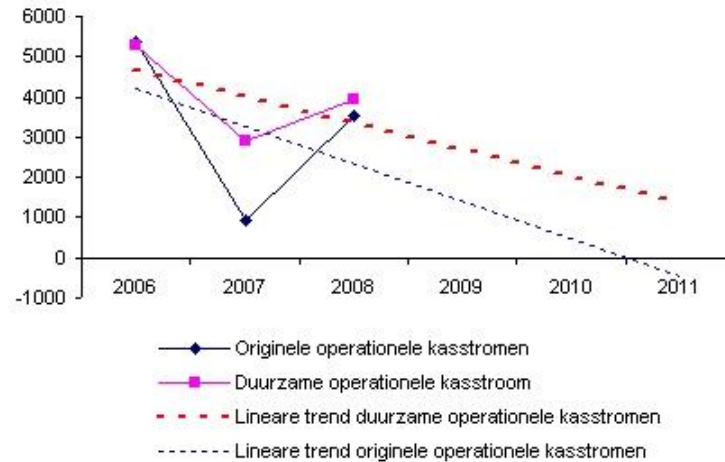
	A	B	C	D	E	F	G	H	I	J	K	L	M	N	
1		Duurzame operationele kasstroom (In miljoenen euro's)													
2															
3		Kasstroom analyse			2006	2007	2008								
4		Originele operationele kasstromen	€	5.372	€	945	€	3.512							
5		Aanpassingen niveau 1	€	281-	€	1.850	€	10-							
6		Kasstroom na niveau 1	€	5.091	€	2.795	€	3.502							
7		Aanpassingen niveau 2	€	-	€	-	€	381							
8		Kasstroom na niveau 2	€	5.091	€	2.795	€	3.883							
9		Aanpassingen niveau 3	€	189	€	116	€	57							
10		Duurzame operationele kasstroom	€	5.280	€	2.911	€	3.940							
11															
12															
13		Niveau 1 gegevens			2006	2007	2008								
14		Aantal mutaties		3		4		1							
15		Positieve bedragen	€	176	€	1.989	€	-							
16		Negatieve bedragen	€	457-	€	45-	€	10-							
17		Belasting mutaties	€	-	€	160	€	-							
18															
19		Niveau 2 gegevens			2006	2007	2008								
20		Aantal mutaties		-		-		1							
21		Positieve bedragen	€	-	€	-	€	604							
22		Negatieve bedragen	€	-	€	-	€	-							
23		Belasting mutaties	€	-	€	-	€	381							
24															
25		Niveau 3 gegevens			2006	2007	2008								
26		Aantal mutaties		2		1		1							
27		Positieve bedragen	€	282	€	184	€	91							
28		Negatieve bedragen	€	-	€	-	€	-							
29		Belasting mutaties	€	159	€	116	€	57							

Verschillen			
	2006	2007	2008
Verschil niveau 1	5,23%	-195,77%	0,28%
Verschil niveau 2	0,00%	0,00%	-10,87%
Verschil niveau 3	-3,71%	-4,15%	-1,48%

Legend:

- ◆— Originele operationele kasstromen
- - -■- - - Duurzame operationele kasstroom
- - - - - Lineaire trend duurzame operationele kasstromen
- - - - - Lineaire trend originele operationele kasstromen

Duurzame Operationele Cashflows.





Excess Cash Margin

$$ECM = \left(\frac{OCF - OE}{Rev} \right) \times 100$$

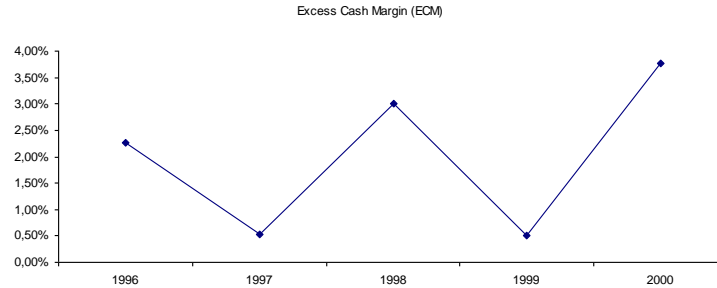
ECM = Excess cash margin (Excessief Kas Overschot)

OCF = Operating CashFlow (Operationele kasstroom)

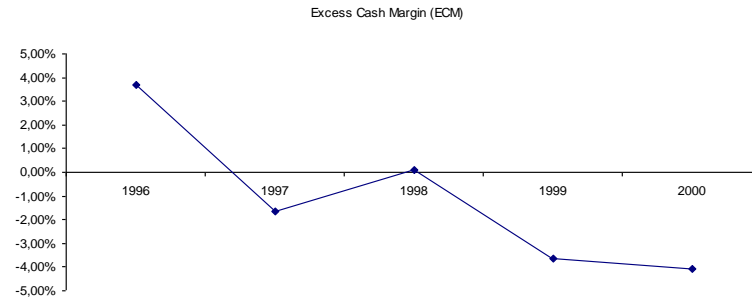
OE = Operating Earnings (Operationele resultaat)

Rev = Revenues (Omzet)

Excess Cash Margin in de praktijk



Voor de correcties



Na de correcties



Z-Factor Altman

Model Z-factor van Dr Edward I. Altman, Ph.D.

Populair gezegd wordt deze formule gebruikt om de kans op faillissement te voorspellen.

Als de score beneden 1,8 ligt, is de waarschijnlijkheid van een faillissement binnen twee jaar zeer groot (waarschijnlijkheid tussen 72% en 80%)

De formule werd gepubliceerd in 1968.



Z-Factor

De z-score gebruikt **vijf** gebruikelijke bedrijfsratio's, die voorzien worden van een wegingsfactor.

De wegingsfactor is bepaald op basis van statistische berekeningen



Scores

De z-factor volgens Altman dient als volgt te worden geïnterpreteerd:

- Ligt de score boven 3,0, dan mag men aannemen dat het een gezond bedrijf betreft
- Ligt de score tussen 1,8 en 3,0, dan is er aanleiding om alert te worden. Hoe lager het cijfer, hoe groter de alertheid dient te zijn
- Is de score lager dan 1,8, dan heeft u reden om aan te nemen dat de organisatie binnen 2 jaar failliet zal gaan.



Z-factor Springate

Springate heeft een eenvoudigere definitie.

- Zijn grenswaarde is bepaald op 0,862
- Is de score lager, dan lijkt faillissement waarschijnlijk
- In beide methoden geldt: hoe hoger de score hoe meer vertrouwen er is voor de toekomst van een organisatie.



En verder kennis van de gereedschapskist voor winstmanipulatie

Onjuiste omzeterkenning

Bewust te laat opvoeren van kosten



Kennis van de gereedheidskist voor vermogensmanipulatie

Activa onjuist verantwoord in de jaarrekening

Vreemd vermogen onjuist verantwoord in de jaarrekening

Eigen vermogen onjuist verantwoord in de jaarrekening



Antwoord vraag 3

Op welke wijze kunnen zij
creatieve verslaggeving
ontdekken en tijdig passende
maatregelen treffen?



Ontmaskering is moeilijker dan je denkt



Dank voor uw aandacht!

Misschien zien wij elkaar terug bij de twee daagse cursus van NIVE Opleidingen:

Het ontdekken van winststuring en winstmanipulatie in de praktijk?